

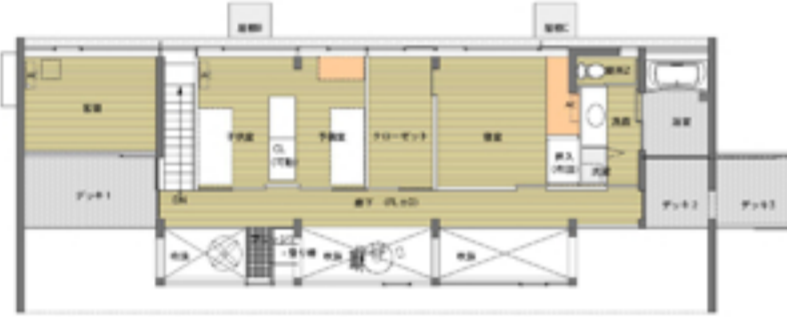


# 三入の家

## HOUSE IN MIIRI

広島市中心部より北20kmに位置するこの敷地は豊かな自然に恵まれている。太田川支流の根谷川に添っており、豪雨時に冠水した歴史もあることから万が一の際にも建物が流されないことを目論んだ。2階および屋根は非難場所と位置づけ、構造は鉄筋コンクリート造（屋根：鉄骨造）とした。

住宅空間は周囲の自然の中心にあって視覚的に透過性を持たせたものとし、建築前と同じく建物前後の空間が呼応し合うことを願った。ゆったりした敷地の中では南面する川との間には広く心地よい庭、そして北側には程よい空間を残して建物を配置することもできた。玄関と一体になった土間はそのまゝ居間とも一体化し、家族の団らんの場となっている。



2階 平面図



1階 平面図

